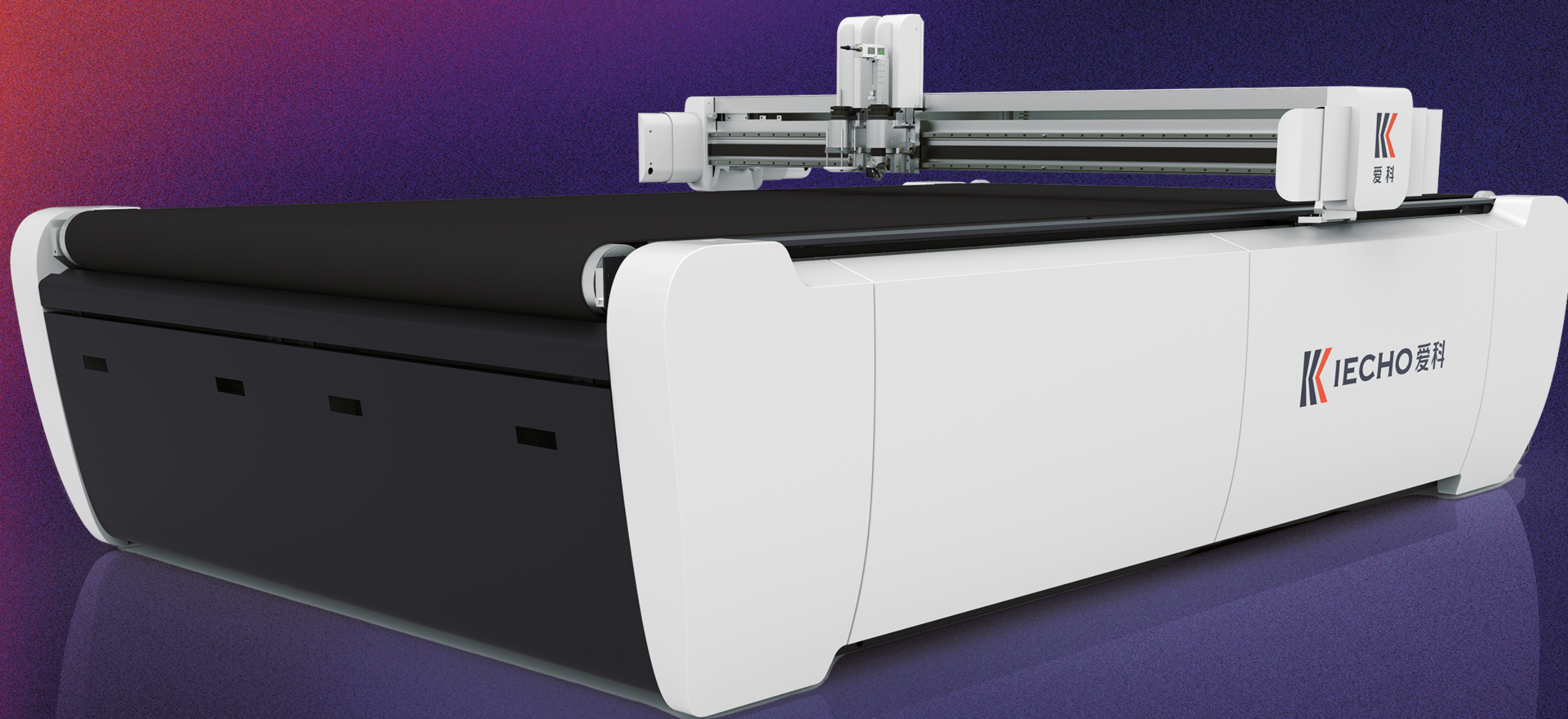




MÁQUINA DE CORTE AUTOMÁTICO

IECHO BK4-2516



MÁQUINA DE CORTE AUTOMÁTICO

IECHO BK4-2516



A BK4-2516 conta com o avançado módulo IECHOMC, que otimiza o controle de movimento para cortes mais rápidos e precisos.

Sua mesa coletora permite a saída contínua do material, garantindo operação sem interrupções e maior produtividade.

O sistema de sucção inteligente assegura cortes perfeitos, reduzindo desperdícios e minimizando interferências no ambiente de trabalho.

INFORMAÇÕES TÉCNICAS

- Área de trabalho: 1600 x 2500 mm
- Velocidade máxima de corte: 1800 mm/s
- Precisão de corte: 0,1 mm
- Espessura máxima de corte: até 50 mm
- Tipos de corte: Oscilante e rotativo
- Mesa coletora: 2500 mm para saída do material
- Ruído: 65 dB no modo de economia de energia
- Peso: 900 kg
- Voltagem: Trifásico 220V
- Medidas: C: 8000 mm x L: 2400 mm (Com Suporte de tecido)
- Sistema de encaixe automático inteligente: Compatível com formatos DXF, PLT, NC, ISO, AI.

IDEAL PARA CORTES

- Têxtil
- Calçadista
- Sinalização e Gráficos
- Móveis e Couro



Suporte de Tecido



Projeter (Opcional)



EOT, PDT e PRT